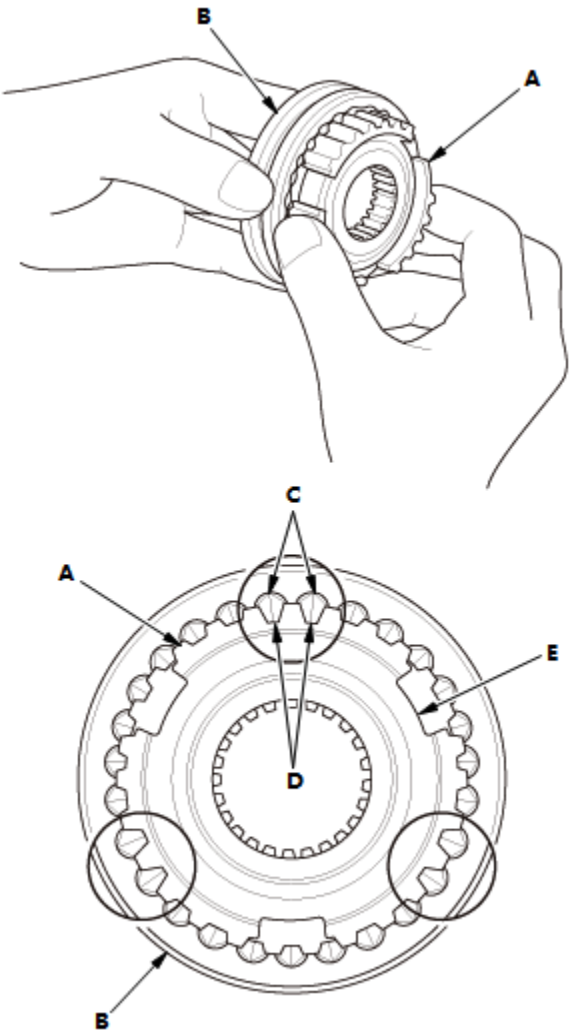


1. 同步轴套和轮毂 - 检查



1. 检查所有同步轮毂和同步轴套上的齿轮轮齿是否磨损（尖角磨圆）。
2. 将每个同步轮毂 (A) 安装到其匹配的同步轴套 (B) 中，并检查是否能够自由移动。确保同步轴套上的三组较长轮齿 (C)（相距 120 度）与同步轮毂中的三组较深凹槽 (D) 相匹配。

注意：

- 请勿安装同步轴套时使其较长轮齿位于同步轮毂槽 (E) 中，因为它会损坏弹簧环。
- 如果需要更换，务必将同步轴套和同步轮毂作为整套更换。